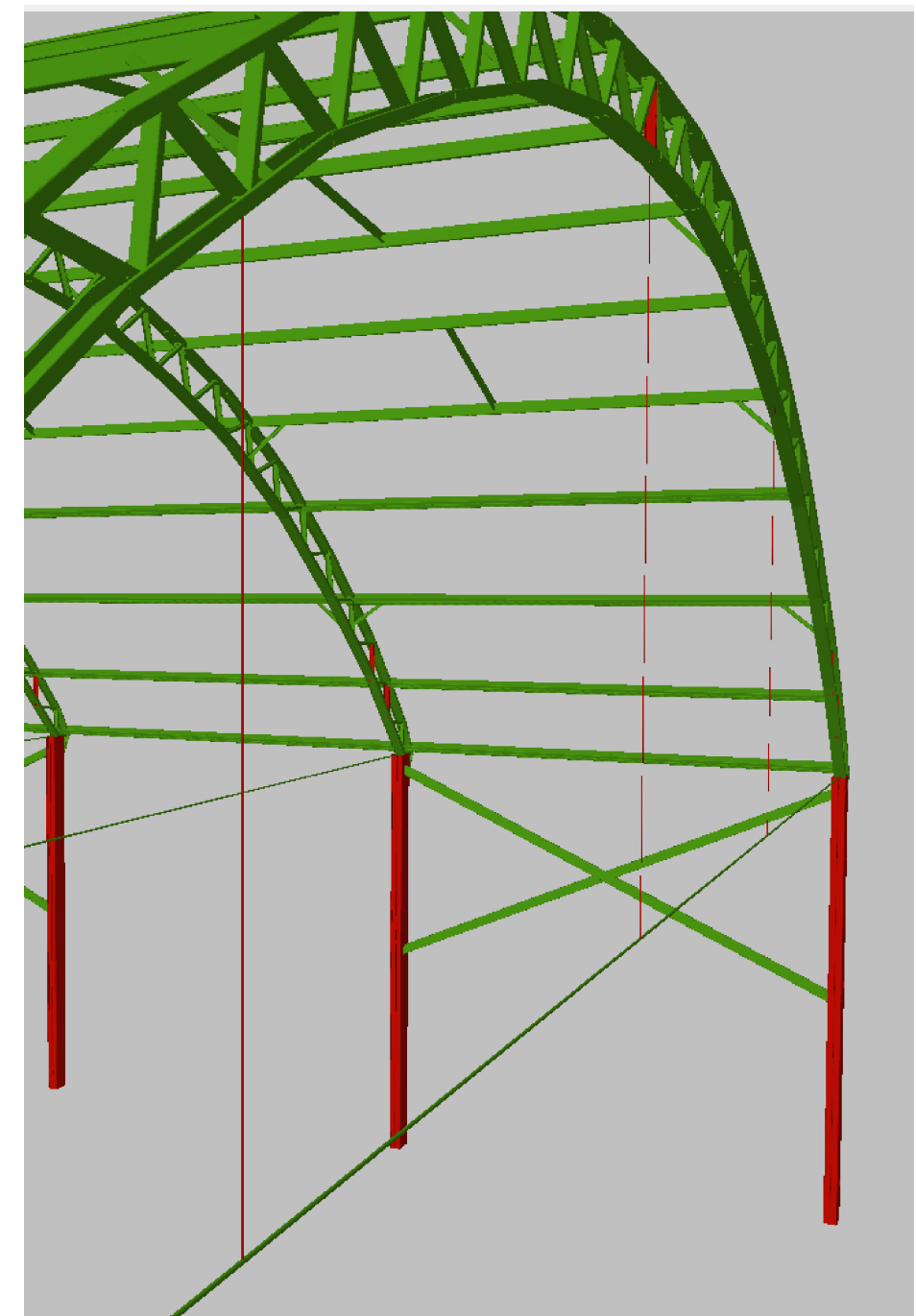


[illegible]

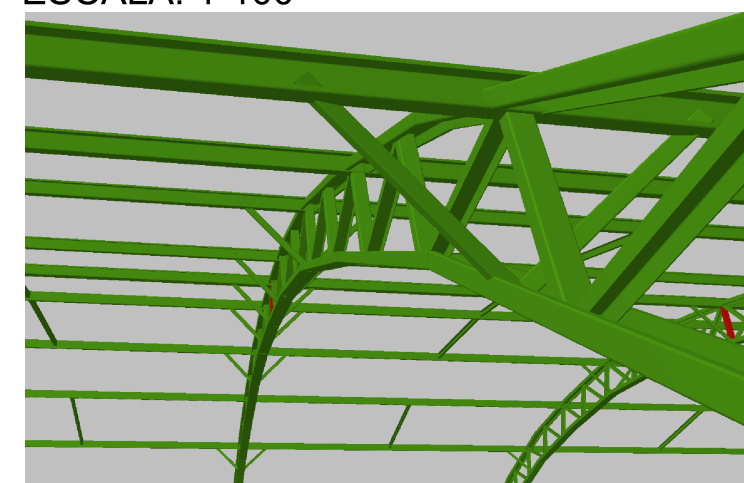
VISTA 2D SUPERIOR DO ENGRADAMENTO METÁLICO
ESCALA: 1-100

MATERIAL DO TRAVAMENTO DE ARCO: U50X25X2.28	COMPRIMENTO 68m, PESO 112kg
MATERIAL DO CONTRAVENTAMENTO DE PILARES: 2xC127X50X17X3.04(I)	COMPRIMENTO 80m, PESO 920kg
MATERIAL DO ATR: Barra Redonda 5/16"	COMPRIMENTO 82m, PESO 34 kg
MATERIAL DO TIRANTE: Barra Redonda 13/16"	COMPRIMENTO 135m, PESO 348 kg
MATERIAL DAS AGULHAS: U75X40X1.52	COMPRIMENTO 45m, PESO 75 kg
MATERIAL DO REFORÇO DE TERÇA: C127X50X17X2.28(I)	COMPRIMENTO 280m, PESO 1.232 kg
MATERIAL DO DETALHAMENTO 2: C127X50X17X3.04(I)	COMPRIMENTO 15m, PESO 86 kg

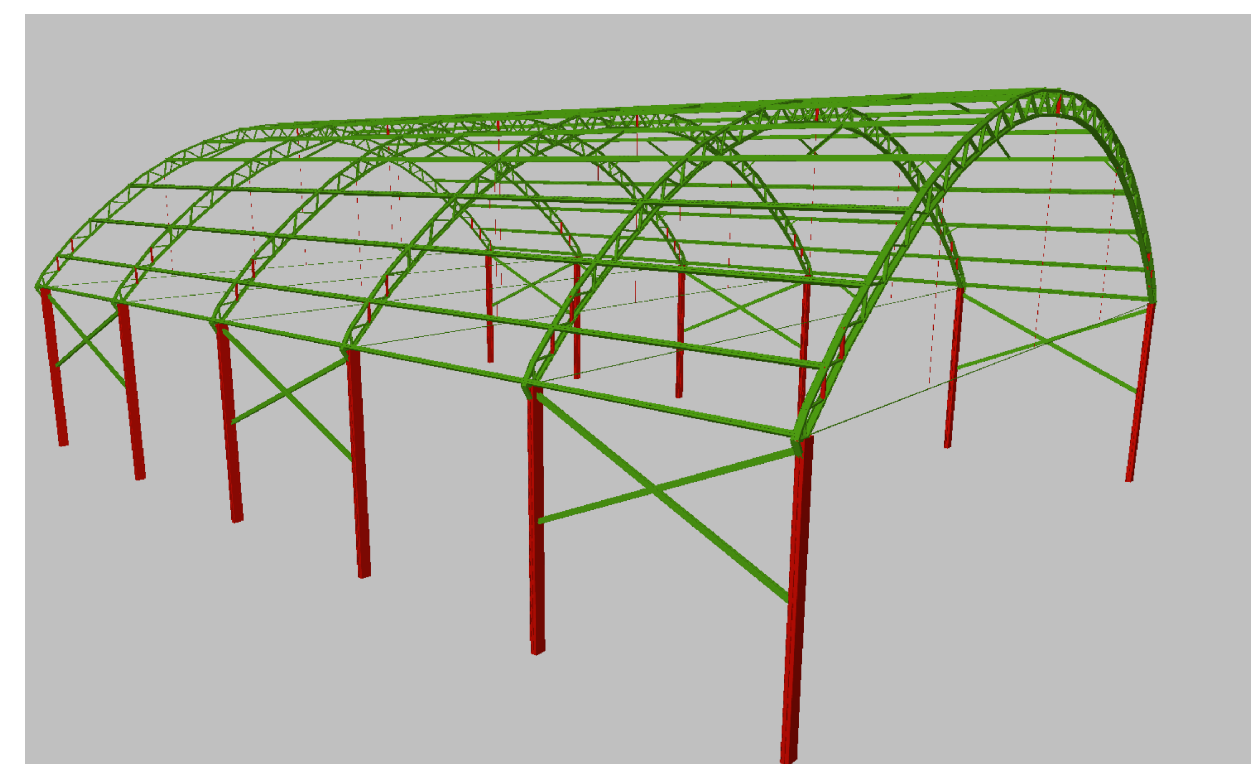
NOTAS	Quadra Santa Luzia	REV.	DATA	DESCRIÇÃO	SECRETARIA MUNICIPAL DE OBRAS DEPARTAMENTO DE ENGENHARIA E ARQUITETURA	
	Escala: indicada	00	06/09/19	EMIÇÃO INICIAL	SECRETÁRIO DE OBRAS	BRUNO MÁRCIO MOREIRA ALMEIDA
					SUPERINTENDENTE DE OBRAS	JEIZON EUSTÁQUIO DE PAULA
					RESPONSÁVEL TÉCNICO	JEIZON EUSTÁQUIO DE PAULA CREA/MG 134499 D
					PROJETISTA	XXXXXXXXX



VISTA 3D ATIRANTAMENTO E CONTRAVENTAMENTOS
ESCALA: 1-100



VISTA 3D TRAVAMENTO DE TERÇAS
ESCALA: 1-100



VISTA 3D ESTRUTURA DO GALPÃO
ESCALA: 1-100

PROJETO
PROVISÓRIO
DESENVOLVIMENTO

ÁREA DESTINADA A CARIMBOS E ASSINATURAS		

 <div style="text-align: center;"> PREFEITURA MUNICIPAL DE SANTA LUZIA ADM. DELEGADO CHRISTIANO XAVIER </div>			
NÚMERO 000	DISCIPLINA METÁLICA	ETAPA ELABORAÇÃO	DATA 23/03/2021
CONTEÚDO DA PRANCHA <div style="text-align: center;"> REFORÇO ESTRUTURAL METÁLICO PARA QUADRA DO SETOR 6 PROJETO EXECUTIVO </div>			FOLHA 01/02 REVISÃO 00

DIREITOS RESERVADOS (LEI FEDERAL 9.610 DE 19/12/1998).
A REPRODUÇÃO OU EXECUÇÃO TOTAL OU PARCIAL DESTE PROJETO, SEM PRÉVIA AUTORIZAÇÃO, SUJEITA O RESPONSÁVEL ÀS MEDIDAS LEGAIS CABÍVEIS